

6. október 2017

Umsókn um framkvæmdaleyfi - fylgigögn Orkubú Vestfjarða – Vinnuvegur við Mjólkárirkjun

Yfirlit

Sótt er um framkvæmdaleyfi fyrir gerð vinnuvegar á Hófsárveitusvæði Mjólkárirkjunar á grundvelli 5. mgr. 13. gr. skipulagslaga nr. 123/2010. Framkvæmdin er í samræmi við samþykktu breytingu á Aðalskipulagi Ísafjarðarbæjar 2008-2020 (í auglýsingu í B-deild Stjórnartíðinda). Samkvæmt skipulaginu er gert ráð fyrir 3,5 km vinnuvegi og tímabundum vegslóða á svæði Hófsárveitu efri. Fyrirhuguðum framkvæmdum er nánar lýst í aðalskipulagsbreytingunni. Vegagerðin er fyrsti afangi í viðameiri breytingum á Mjólkárirkjun. Nánar er fjallað um þær í breytingu á deiliskipulagi Mjólkárirkjunar sem bæjarstjórn Ísafjarðarbæjar hefur samþykkt. Jafnframt liggur fyrir tilkynning vegna matsskyldu framkvæmdarinnar. Skipulagsstofnun ákvarðaði þann 27.9. 2017 að framkvæmdin væri ekki háð mati á umhverfisáhrifum. Ákvörðunina er að finna í fylgiskjali með þessari umsókn.

Lýsing á framkvæmd og fyrirliggjandi gögn

Gert er ráð fyrir 3,5 km vinnuvegi frá núverandi vegslóða ofan Hófsárdals og að vatni í 632 m hæð. Þaðan verður tímabundinn vegslóði, sem fer undir vatn við háa vatnsstöðu Lóns, að stíflu neðan við vatn í 626 m hæð. Raski verður haldið í lágmarki, vandað verður til fágangs og vegurinn gerður eins lítið sýnilegur og kostur er, í samræmi við skipulagsákvæði.

Gert er ráð fyrir að vinnuvegurinn verði 3-3,5 m breiður. Hann verður að mestu í landhæð og jafnan ekki í meira en 0,5 hæð yfir landi, nema þar sem fara þarf yfir gil eða farvegi. Undirlagið hefur góðan burð til að þola umferð þungavinnuvéla meðan á framkvæmdum stendur. Malaefni verður aðeins sótt í slóðann þar sem land er mjög grýtt og oddhvassir steinar finnast. Eftir framkvæmdartíma verður lítil umferð um slóðann, líklega ein eða tvær eftirlitsferðir á sumri. Að vetri til verður notast við sleða til að komast svæðið.

Fjallað er um framkvæmdina í meðfylgjandi fylgigögnum.

Framkvæmdatími

Framkvæmdir hefjast þegar leyfi liggur fyrir. Haustið (2017) verður nýtt þar til snjór hamlar framkvæmdum. Ef ekki tekst að klára vegagerðina í haust verður haldið áfram með verkið næsta sumar.

Samræmi við gildandi skipulag

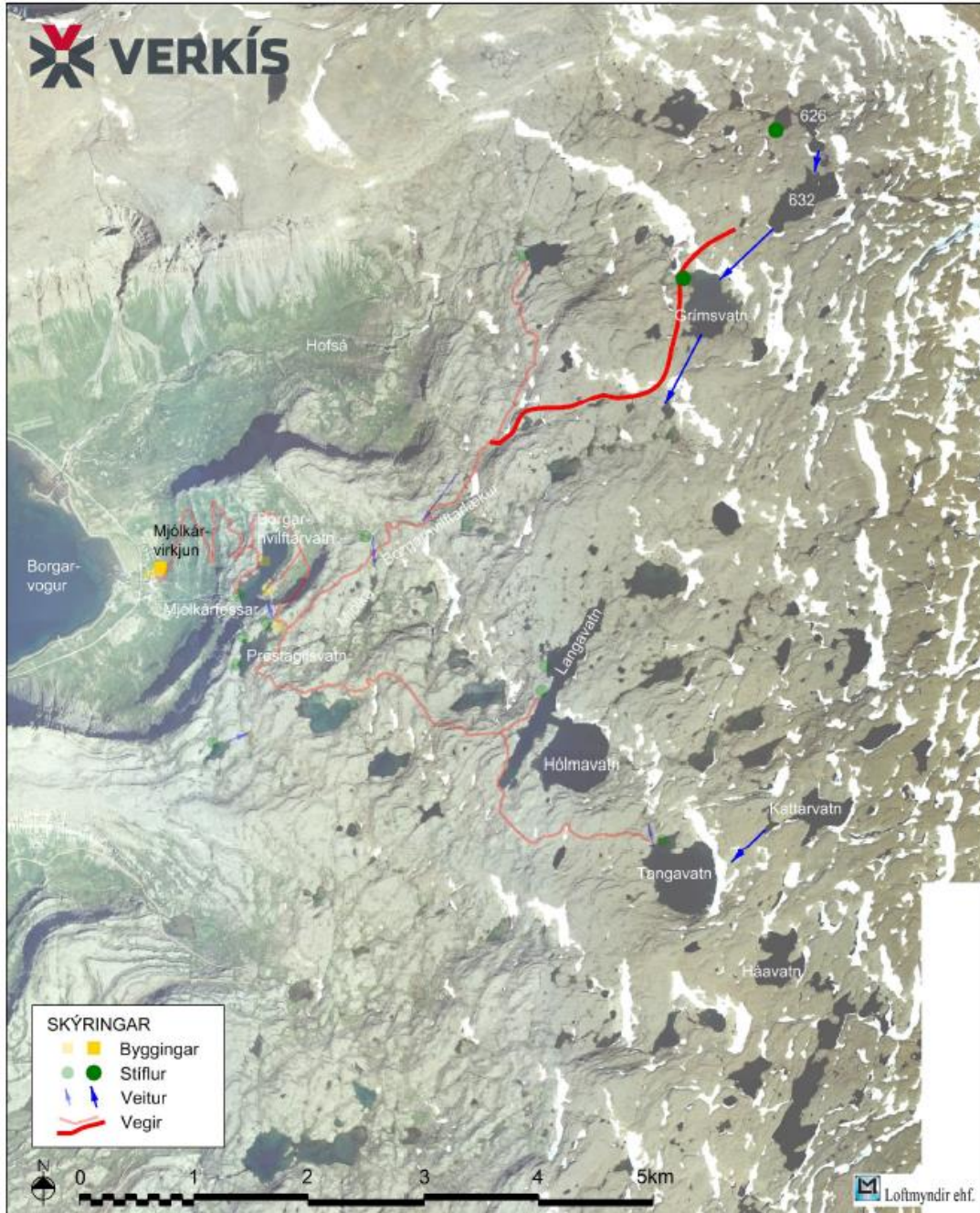
Orkubú Vestfjarða lét vinna breytingu á Aðalskipulagi Ísafjarðarbæjar 2008-2020. Í aðalskipulaginu er gert ráð fyrir 3,5 km vinnuvegi að vatni í 632 m hæð og tímabundum vegslóða niður fyrir vatn í 626 m hæð. Aðalskipulagið hefur verið samþykkt í bæjarstjórn og af Skipulagsstofnun (bíður birtingar í B-deild stjórnartíðinda).

Einnig er fjallað er um vegagerðina og aðrar framkvæmdir við Mjólkárirkjun í breytingu á deiliskipulagi sem bæjarstjórn Ísafjarðarbæjar samþykkti s.l. sumar. Orkubú Vestfjarða sækir um framkvæmdaleyfi fyrir öðrum þáttum framkvæmdarinnar þegar deiliskipulagið hefur verið samþykkt.

Afstöðumyndir

Meðfylgjandi er uppdráttur gildandi aðalskipulags (blaðstærð A2). Jafnframt fylgja með uppdrættir úr auglýstu deiliskipulagi en þar sést lega vegarins nánar, eins og hún er fyrirhuguð.

Fyrirhugaður vinnuvegur (feitletraður).



Matsskylda framkvæmdar

Fyrirhuguð stækkuð Mjólkár-virkjunar er tilkynningarskyld til ákvörðunar um matsskyldu samkvæmt 6. gr. og lið 13.02 og 3.02 í 1. viðauka í lögum um mat á umhverfisáhrifum. Orkubú Vestfjarða sendi

Skipulagsstofnun tilkynningu vegna matsskyldu þann 27.6. 2017. Þar er fjallað um framkvæmdir við virkjunina í heild sinni. Fram kemur að stækka eigi virkjunina með aukinni vatnsmiðlun um 3,7 GWh/ári (úr 64-75 GWh/ári) án þess að afl virkjunarinnar verði aukið. Skipulagsstofnun ákvarðaði þann 27.9. 2017 að framkvæmdin væri ekki háð mati á umhverfisáhrifum. Ákvörðunina er að finna í fylgiskjali með þessari umsókn.

Samþykki og leyfi

Umsagnaraðilar hafa fengið málið til skoðunar í tengslum við breytingar á aðalskipulagi og deiliskipulagi sem og í ákvörðun um matsskyldu. Sótt verður um framkvæmdaleyfi fyrir öðrum þáttum virkjunarinnar þegar deiliskipulagsbreyting hefur tekið gildi. Meðfylgjandi þeirri umsókn verður m.a. leyfi Fiskistofu vegna framkvæmda við ár og vötn.

Fylgigögn

Aðalskipulag Ísafjarðarbæjar 2008-2020

Breyting – Mjólkárvirjun

Uppdrættir og greinargerð

Stækkun Mjólkárvirjunar í Ísafjarðarbæ

Tilkynning vegna ákvörðunar um matsskyldu

Stækkun Mjólkárvirjunar

Ákvörðun Skipulagsstofnunar um matsskyldu

Skýringaruppdrættir (úr breytingu á deiliskipulagi)